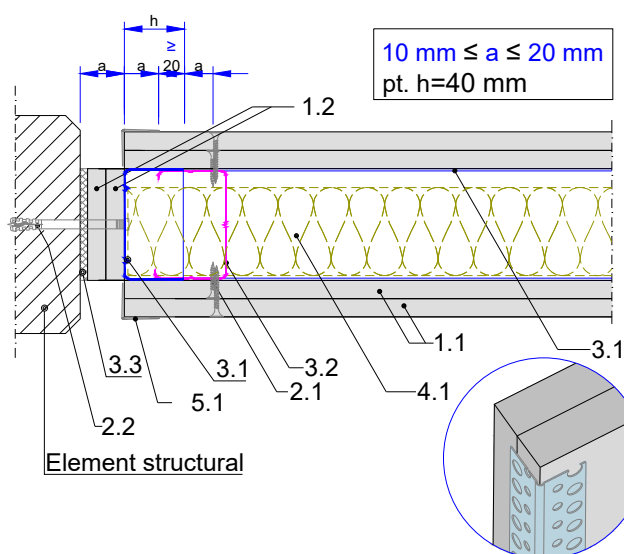


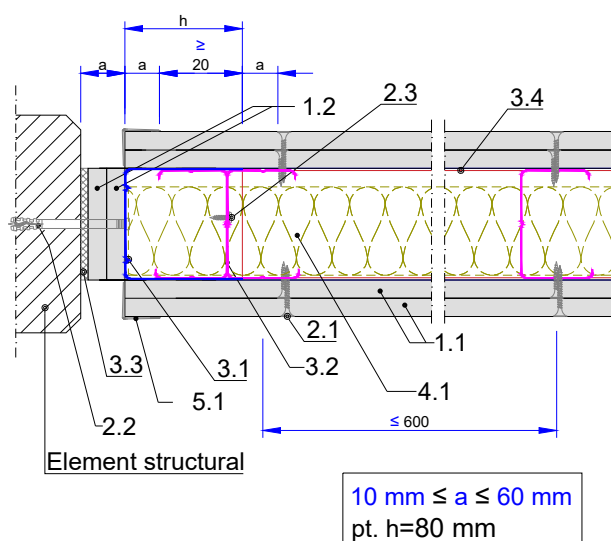
5.f.1



LEGENDA

- 1.1 Placa Rigips
- 1.2 Straifuri placa Rigips
- 2.1 Suruburi autofiletante Rigips
- 2.2 Fixare mecanica, adaptata stratului suport (Surub pentru beton, surub tip conexpand, etc.)
- 3.1 Sina de ghidaj Profil Rigips UW
- 3.2 Montant Profil Rigips CW
- 3.3 Banda de etansare Rigips
- 4.1 Izolatie vata minerala ISOVER
- 5.1 Profil protectie colturi Rigips

5.f.2



LEGENDA

- 1.1 Placa Rigips
- 1.2 Straifuri placa Rigips
- 2.1 Suruburi autofiletante Rigips
- 2.2 Fixare mecanica, adaptata stratului suport (Surub pentru beton, surub tip conexpand, etc.)
- 2.3 Surub autopercutant Rigips
- 3.1 Sina de ghidaj Profil Rigips UW 100, cu aripa marita h= 80 mm
- 3.2 Montant Profil Rigips CW 100
- 3.3 Banda de etansare Rigips
- 3.4 Sina de ghidaj Profil Rigips UW 100
- 4.1 Izolatie vata minerala ISOVER
- 5.1 Profil protectie colturi Rigips

NOTE:

1. Detaliul se va aplica in executie numai cu viza proiectantului, in acord cu normele de proiectare;
2. Detaliu se va pune in acord cu solutia din Catalogul si din Agreementul Tehnic Rigips.
3. **Marimea spatiului de miscare (a), respectiv grosimea pachetului de fasii de placi, se stabileste în functie de valoarea deplasarii relative de nivel rezultate din proiect.**
4. Pentru modificari sau alte date va puteti adresa Departamentului Tehnic Rigips